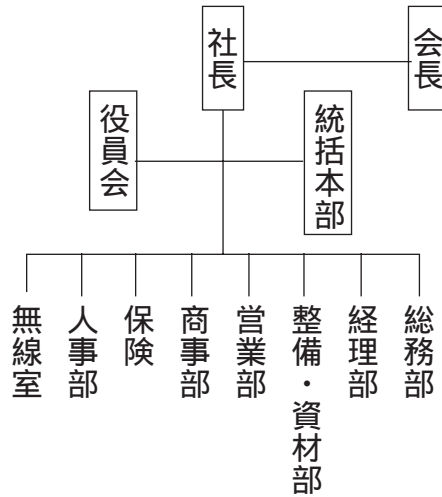


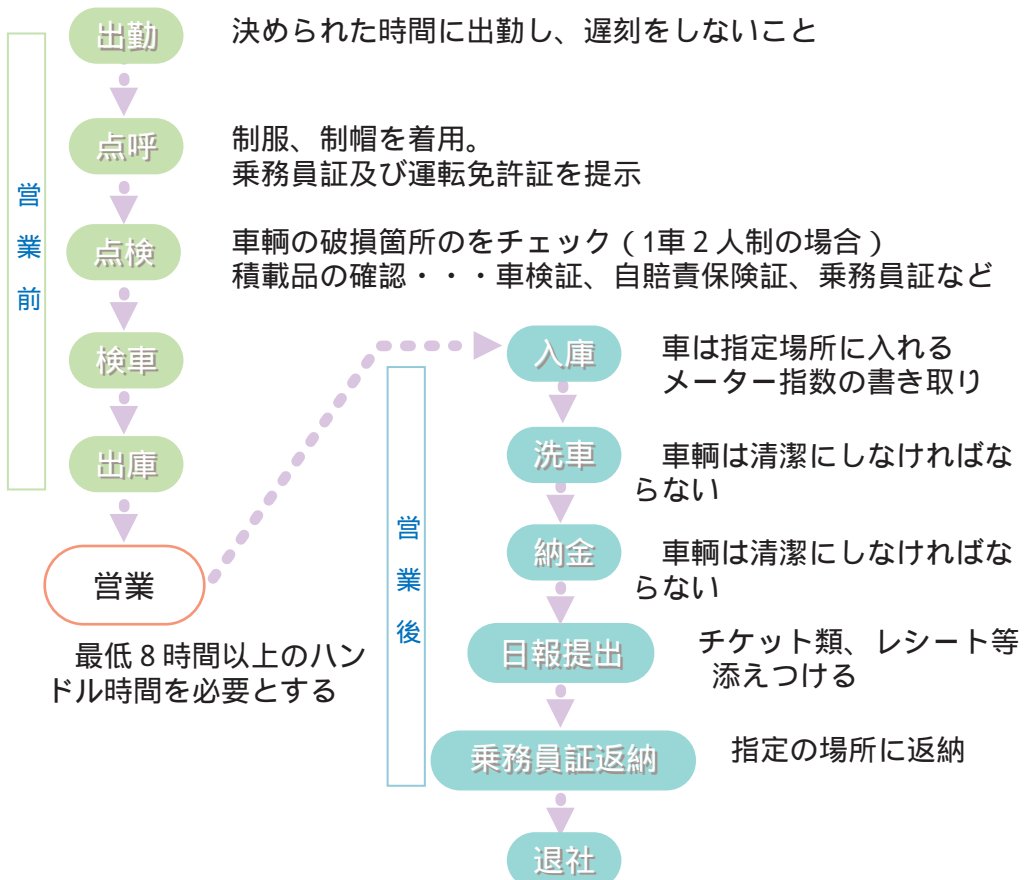
その他マニュアル上での記載例

(株)キャブステーション

組織図



業務フロー



就業規則

勤務日

- ・主に昼勤6日間、公休1日、夜勤6日間、公休1日が正常な勤務形態です。
- ・公休出勤する場合には、早めに届け出てください。ただし、13日を越えて連続勤務することはできません。

遅刻、欠勤

- ・遅刻、欠勤をする場合には、早めに届出をしてください。
- ・急用、急病などの場合は、出勤時間の30分前までに自分で連絡してください。
- ・負傷、病気等で事前に連絡ができないときには、すみやかに診断書を添えて届け出てください。
- ・無届けの遅刻、欠勤、理由のない、遅刻、欠勤は見認めません。

有給休暇

- ・年次有給休暇で休務する場合は早めに申請、承認をうけること

休憩

- ・休憩は1勤務につき、1時間以上2時間以内の範囲で必ずとらなければなりません。

最高乗務キロ

- ・1勤務につき300キロを最高制限としている。

営業上の注意

乗車を拒否できる場合

- ・お金を持っていない
- ・愛玩具を超える動物をのせること
- ・火薬類、鉄砲、可燃性の物質を持ち込む
- ・爆薬物などを持ち込む
- ・衣類が著しく汚れている等
- ・泥酔車などで行先が行先が分からない

クレームとして特に多い事例

挨拶、返事など最低の言葉を発しない
高額紙幣にはお釣がないといって怒る
女性客に興味本位的な質問をする
若い人に説教する
急発進
服装、態度などがだらしない
道を知らない
なれなれしい

メーター操作と運賃

空車

空車になれば押す。

賃走

午前5時から23時まで、ゲストを輸送する時。このボタンを押すと時間距離併用で、時速10km以上で走っていると、小型車は最初2kmまで000円（中型車000円）、その後000mごとに00円（中型車000m）上る。時速10km以下になると、距離に関係なく、0分00秒（中型0分00秒）で00円になる



支払

このボタンを押すと、走ればメーターが上がるが、時間では作動しない。実車で目的地に着き車が停車したら、すぐにこのボタンを押す。

割増

23時から翌朝の5時まではこのボタンを押す。このボタンを押すと距離、時間ともに20%短縮される。実車中に5時または23時になった場合は乗客に理由を説明してボタンを押しかえる

迎車

無線配車のお迎えの際に押すボタン。2kmをオーバーした時点でスリップメーターが作動する。

チケット、クレジットの種別と取り扱い

チケット

限度額の有無にかかわらず、現金と同じである。だからチケットについては慎重に取り扱い、明確な記入をしなければならない。金額などの改ざんされたチケットは無効になることがあるので注意すること。日付、区間、料金はゲストに記入していただきます。

種類

ホテル・料理屋、企業などの私製チケット

ホテル・料理屋、企業等が自ら発行するチケットです。

クーポン券

旅行会社等が、お客様に対し発行する乗車券これを受け取った場合は、券面内容（日付、コース、時間、タクシー会社等）を確認する。

バウチャー（手配書）

（各旅行会社、企業などが作成し、お客様もしくは添乗員・係員・ガイドに渡す手配書で、これを受け取ったり、指示された場合は、クーポン券と同様に内容を確認し、その手配内容に従うこと。

各クレジット会社発行チケット

クレジット会社発行のチケットです。有効期限があるので注意すること。

クレジットカード

クレジットカードを扱う場合は指定のプリンター等が必要となります。（取り扱い機種によって操作が異なりますので、ご注意ください）

注意事項

カードを受け取る際、有効期限をまず確認する。
署名欄にサインを頂き、売上票の3枚目とカードをおかえしする。
など

取り扱うカード会社

日本ダイナースクラブ
アメリカン・エキスプレス
J C B
V I S A など